

MISE EN LUMIÈRE À MOLSHEIM



RÉSEAUX ÉCLAIRAGE PUBLIC
 ET ILLUMINATIONS

Mâts d'éclairage public, illumination
 ouvrage d'art et cheminement piéton

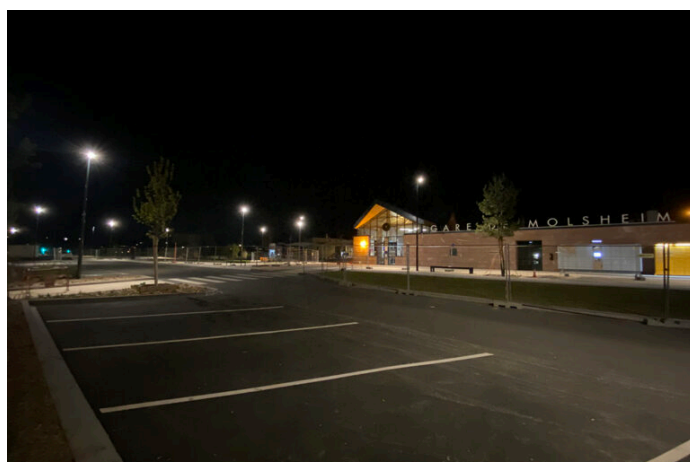
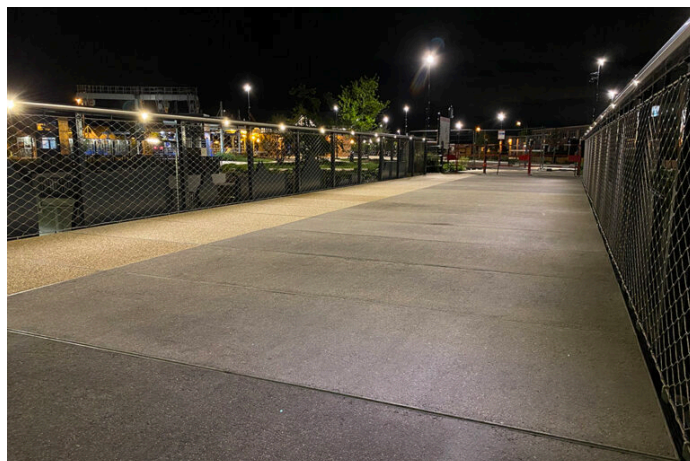
- **Type :** Éclairage public et illuminations
- **Maîtrise d'ouvrage :** Ville de Molsheim
- **Localisation :** Parc de la Commanderie et parvis de la gare à Molsheim
- **Montant :** 135 000 €
- **Année :** 2021 - 2022

La société SOGECA s'est vue confier un projet consistant à éclairer 3 zones distinctes.

Mise en lumière du parvis de la gare avec des projecteurs sur mât aiguille (27 projecteurs sur 12 mâts).

Mise en valeur d'une passerelle piétonne dotée de 16 dispositifs LED (PUCK) intégrés à la main courante du garde-corps et de bandeaux LED (32 ml) d'un motif habillant la passerelle.

Éclairage du cheminement piéton du nouveau parc avec des luminaires fonctionnels équipés de détection de présence (13 points lumineux).



SOGECA Siège

4 rue du Ried, CS 10722
 67850 HERRLISHEIM

Tél. +33(0)3 88 59 76 88
 Fax +33(0)3 88 96 79 67

sogeca@tellos.fr



CRÉATEUR DE
SOLUTIONS RÉSEAUX

www.sogeca-tp.com

Une société
 du Groupe TELLLOS

