

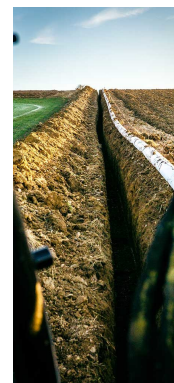
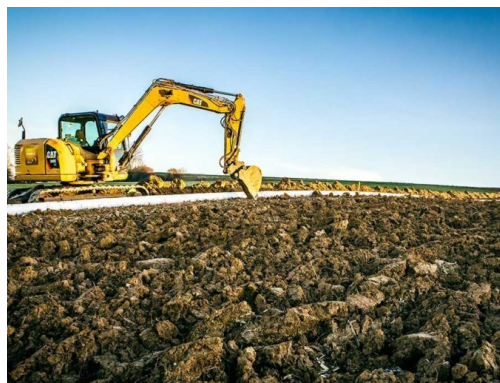
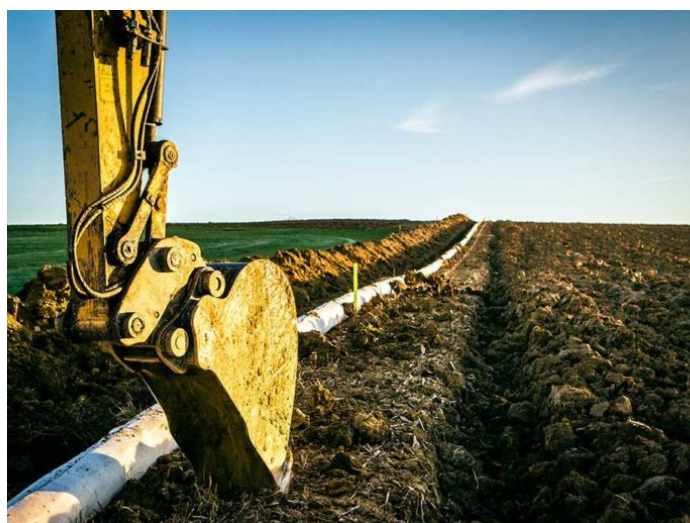
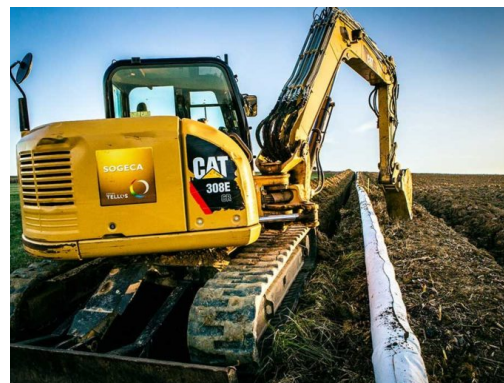
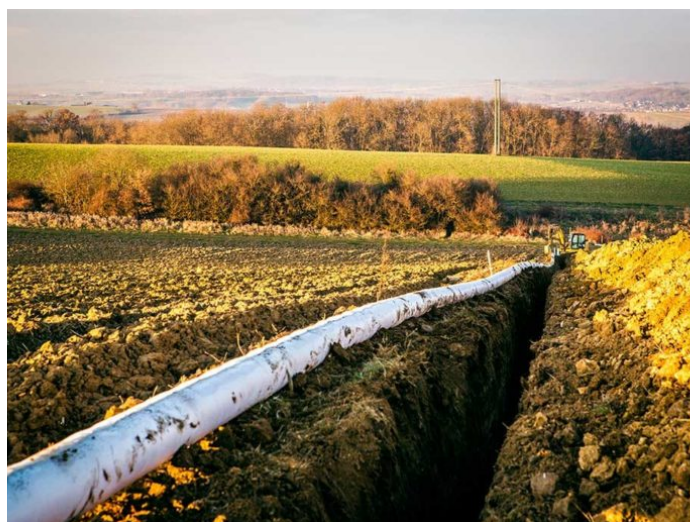
LIAISON GAZ ACIER WASSELONNE-LANDERSHEIM

 **RÉSEAUX GAZ**

Réseau acier moyenne pression C
 exploité à 16 bars

- **Type :** Ouvrage acier soudé en diamètre 200 revêtu polyéthylène
- **Maîtrise d'ouvrage :** Réseau GDS rue du Doubs à Strasbourg
- **Localisation :** Wasselonne
- **Montant :** 1 100 000 € HT
- **Année :** 2016

8700 ml de conduites acier à poser entre les 2 villages sur des chemins appartenant aux associations foncières ou dans des champs avec conventions de servitudes. Réalisation à faire en 5 mois pour raccorder une exploitation productrice de biogaz



SOGECA Siège

4 rue du Ried, CS 10722
 67850 HERRLISHEIM

Tél. +33(0)3 88 59 76 88
 Fax +33(0)3 88 96 79 67

sogeca@tellos.fr

